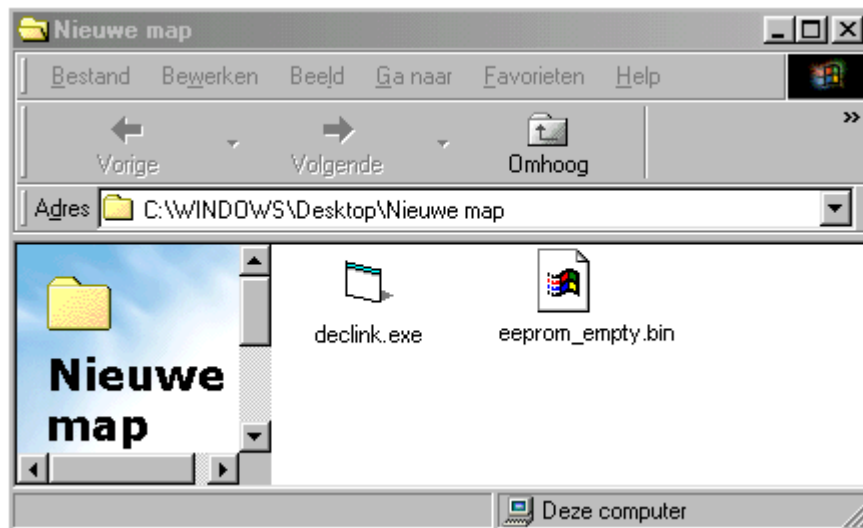


Een (lege) eeprom met Declink 0.98 in de Philips 5816/03G ontvanger schrijven.

Zet de eepromfile in een nieuwe map, samen met declink 0.98.

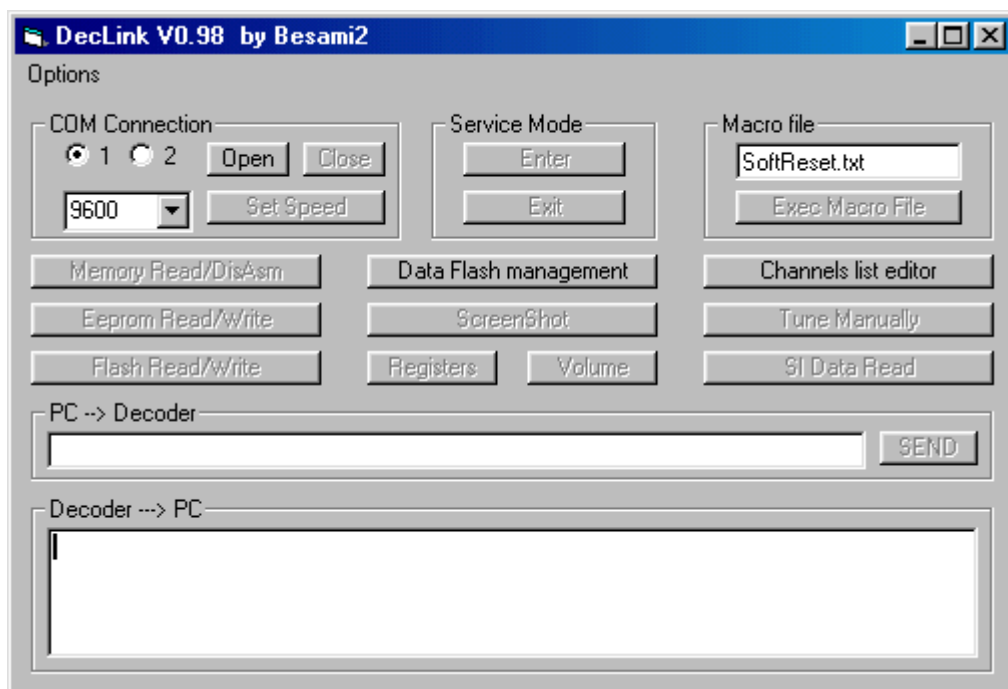
Je krijgt dan het volgende mapje:



Verander de naam van de eeprom_empty file die je in de ontvanger wilt zetten naar : eeprom.bin

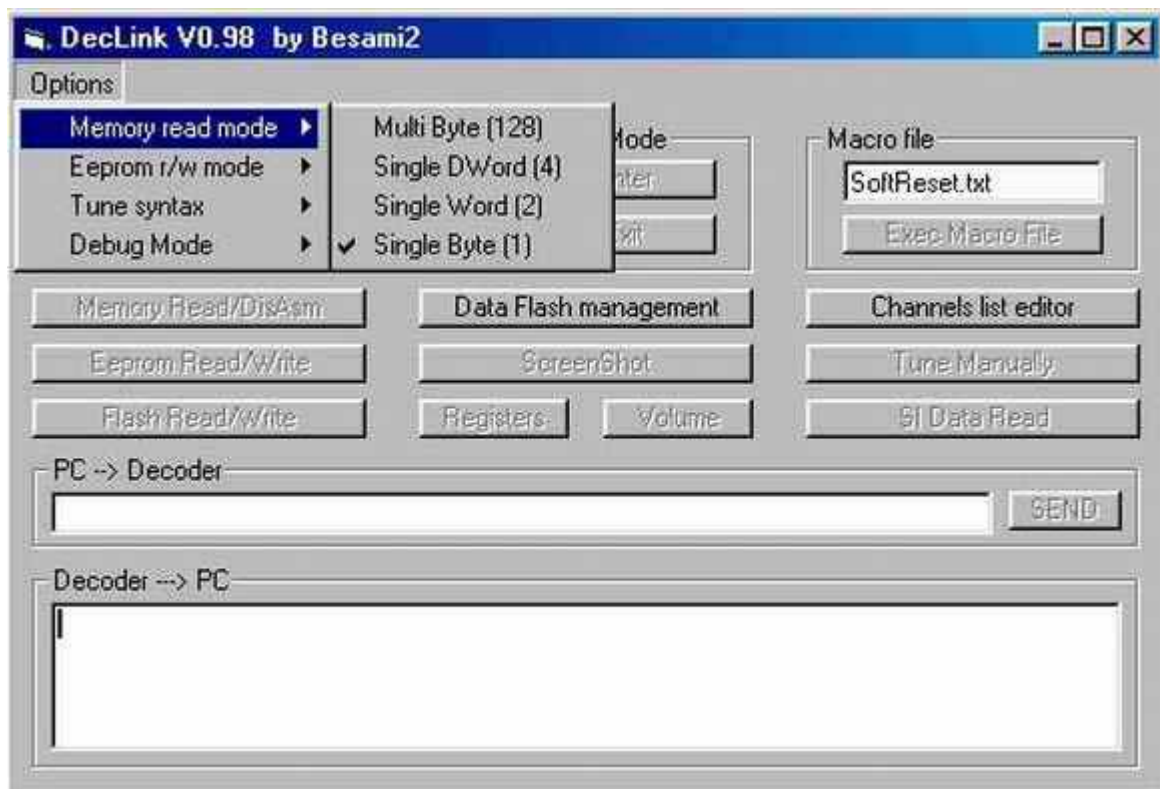
Dit doe je door 1 keer op het bestandje te klikken en dan op F2 drukken. Let op dat de naam precies zo is, dus met dubbele é. Als je de eeprom wijzigt, gaat je oude kanalenlijst verloren. Je moet dus achteraf de kanalen opnieuw laten zoeken.

Start nu declink op vanuit deze map:

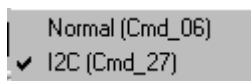


Uitleg speciaal voor DST5816/03 modellen, met basissoft DSI185.

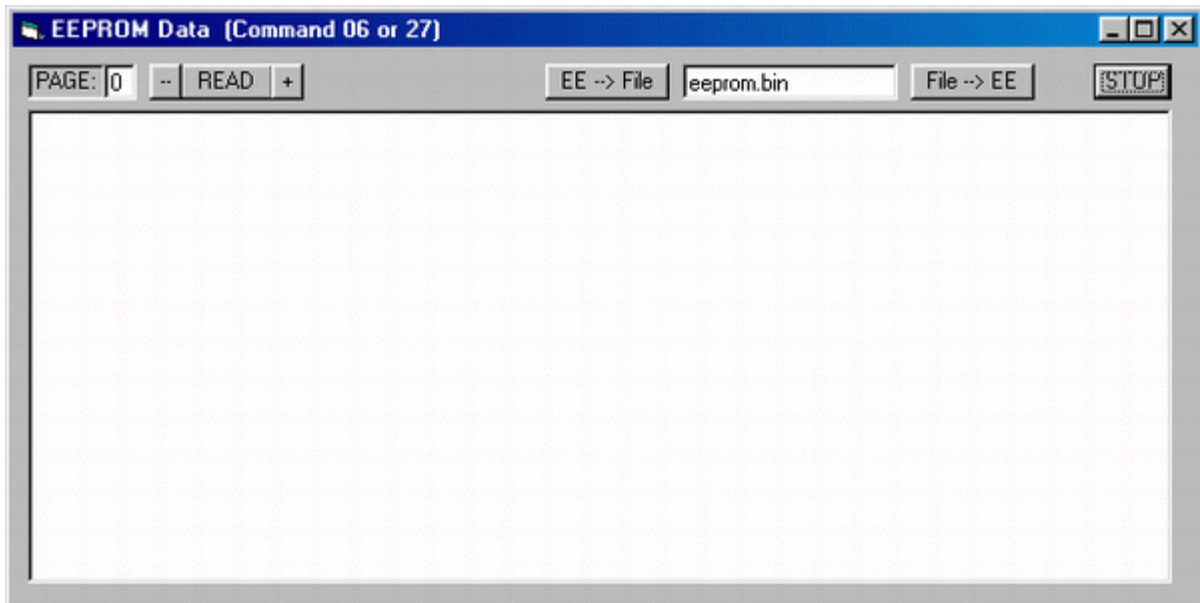
Nadat je declink hebt geopend druk je nu eerst op options (linksboven in het scherm van het



En ook via options bij 'Eeprom r/w mode' de optie 'I2C (Cmd_27)' aanvinken:



1. Sluit de ontvanger aan met een normale seriële kabel. (1op 1)
2. Druk nu op open
3. Schakel de ontvanger in standby mode
4. Druk op Enter (de ontvanger gaat in -SE- service mode)
5. Dubbelklik op Eeprom Read/Write



6. Druk op File-->EE, de eeprom file wordt nu geschreven
7. Als dit klaar is kun je dit veld sluiten
8. Druk nu op Exit (bij service mode in het hoofdmenu)
9. De ontvanger staat nu weer in user mode (tijd of --,-- komt terug in display)
10. Zet de ontvanger aan, normaal krijg je nu alleen het menu. Laat de ontvanger nu via menu 5, 5 weer naar kanalen zoeken.

Als de oude kanalenlijst nog in de ontvanger staat, is het schrijven van de eeprom misschien niet goed gegaan. Doe het bovenstaande dan gewoon nog een keer opnieuw. Soms kan het zijn dat de settings wel blijven staan. Je kunt eventueel controleren door de eeprom opnieuw uit te lezen en deze te controleren met ic-prog.

Met dank aan M_Z voor tekst en afbeeldingen.